

BYT K PRONÁJMU, ul. Markétská, Praha 6

Byt je po rozsáhlé kompletní rekonstrukci, umístěný v 1.patře domu po renovaci orientován J-S. Dispozice bytu 4+kk- o výměře 116 m² obytné plochy, tři ložnice, obývací pokoj s kuchyní, koupelna se sprch. koutem, 2x extra toaleta, komora kde je umístěna pračka a možnost skladovacího prostoru).

K bytu náleží velká terasa přes celý obývací prostor a z jedné ložnice je vstup na balkon (obojí orientováno na jih).

Byt je velmi světlý a velmi dobře řešený- oddělená spací zóna, tj. dvě ložnice u kterých je přilehlá koupelna se sprchovým koutem a toaletou. Třetí ložnice je situována ve druhé části bytu vedle obývacího pokoje a má vstup na balkon.

Kuchyně je moderní se zabudovanými spotřebiči (el. indukce, el. trouba, myčka, digestoř, lednice s mrazákem).

Obývací je prostorný, v jedné části je místo na jídelní stůl a druhá část odpočinková.

Podlaha je vinylová, v koupelně a toaletách moderní design obkladů a dlažby.

V ložnicích jsou žaluzie v oknech.

Měsíční poplatky včetně spotřeby elektřiny ve výši 8500,-Kč a jsou ročně vyúčtovatelé dle reálné spotřeby.

Parkování před domem na modré zóně.

Velmi dobrá lokalita Břevnova, klid, v okolí zeleň, nedaleko parku Ladronka, občanská vybavenost.

Dopravní spojení autem 5 minut do tunelu Blanka, bus.

1x  3x 

42 000 Kč
+Poplatky 8 500 Kč

Specifikace

4+kk

Plocha: 125 m²

Patro: Přízemí (1. nadzemní podlaží)

Balkon

Terasa

Pračka

Ev. číslo: 6989

Nabídka na webu: www.viphomes.cz/6989

Makléř: Mária Mihinová

Telefon: +420 606 731 973, E-mail: viphomes@viphomes.cz

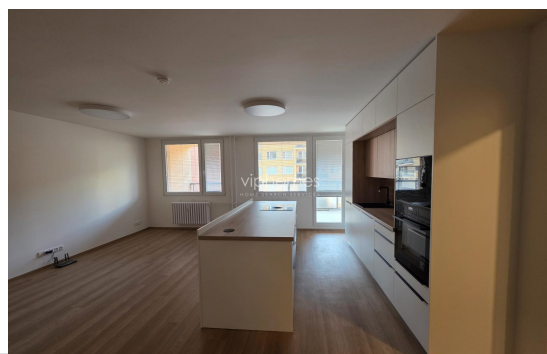
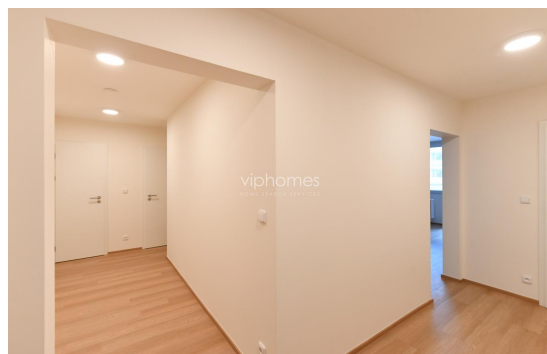
Nejbližší nákupní možnost je na ulici Bělohorská (kavárny, supermarket Albert, obchody, pekárna, restaurace).

Škola a školka v blízkosti.

Nejbližší tramvaj stanice k Markétská v Praha 6 je Břevnovský Klášter. Zabere to 3 min pěšky.

Velmi dobré spojení na letiště a do centra města, na Hrad.

K dispozici ihned.



Ev. číslo: 6989

Nabídka na webu: www.viphomes.cz/6989

Makléř: Mária Mihinová


Telefon: +420 606 731 973, E-mail: viphomes@viphomes.cz

PŮDORYS BYTU

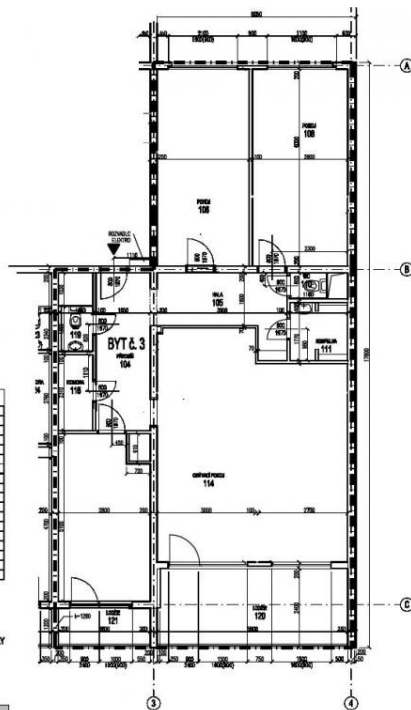
TABULKA MÍSTNOSTÍ

Č. MÍST.	NÁZEV MÍSTNOSTI
101	Předsíň
102	Chodba
103	Ložnice
104	Kuchyň
105	Obývací pokoj
106	WC
107	Koupelna
108	Ložnice
109	Chodba
110	WC
111	Kuchyně
112	Koupelna
113	Ložnice
114	Obývací pokoj
115	Síň
116	Kuchyně
117	Koupelna
118	Kuchyně
119	WC
120	Ložnice
121	Kobere

LEGENDA

 VYMEZENÍ BYTOVÉ JEDNOTKY

SCHEMA - 1.NP



3+1 - 126,40 m²

Ověřeno v: Bytové družstvo Satorňova 5716 Satorňova 5716 169 00 Píseň B "Břehov"

podlaží: **1. NP** byt č. **3.**

majitel: **Irena Štefanová**

účel: **územní**
stavba: **záměr**
měřítko: **1:100**
vypracoval: **Ing. arch. Jan Malenik**
datum: **01.11.2006**
formát: **A4**
lx (1/2)

PDF vytvořeno zkušební verzí pdfFactory www.fineprint.cz

Created in Free Online PDF to 3D10 Converter by CADSoftTools
<http://www.cadsofttools.com/pdf-to-3d10-converter>

Ev. číslo: 6989

Nabídka na webu: www.viphomes.cz/6989

Makléř: **Mária Mihinová**

Telefon: +420 606 731 973, E-mail: viphomes@viphomes.cz