

## BYT K PRONÁJMU, ul. Sartoriova, Praha 6

Nabízíme k pronájmu prostorný, světlý byt 4kk, o výměře 116 m<sup>2</sup> umístěný v 1.patře zrekonstruovaného bytového domu v Praze 6, ul. Markétská. Oblíbená rezidenční lokalita 15 min. od mezinárodního letiště Praha – Ruzyně, pár minut jízdy autem se nachází krásné prostředí Břevnovského kláštera, pražského Letohrádku Hvězda či parku Ladronka.

Byt po rozsáhlé rekonstrukci nabízí : obývací pokoj moderně propojený s plně zařízenou kuchyňskou linkou, 3 ložnice, koupelnu se sprchovým koutem, 2 toalety, technickou místnost, kde je umístěna pračka. (Možnost skladovacího prostoru). K bytu náleží velká terasa přes celý obývací pokoj, z jedné ložnice je vstup na balkon (obojí orientováno na jih). Byt je velmi světlý a velmi dobře řešený - oddělená spací zóna, tj. dvě ložnice u kterých je přilehlá koupelna se sprchovým koutem a toaletou, třetí ložnice je situována ve druhé části bytu vedle obývacího pokoje a má vstup na balkon. Kuchyně je moderní se zabudovanými spotřebiči ( el. indukce, el. trouba, myčka, digestoř, lednice s mrazákem).

Podlaha vinylová, v koupelně a toaletách moderní design obkladů a dlažby. V ložnicích jsou okenní žaluzie.

Měsíční poplatky včetně spotřeby elektřiny ve výši 8,500 Kč, zúčtovatelné dle reálné spotřeby. Parkování před domem na modré zóně.

Vyhledávaná lokalita s množstvím zeleně nedaleko rozsáhlého parku Ladronka nabízející volnočasové aktivity. Bohatá občanská vybavenost, nákupní možnosti na ulici Bělohorská (kavárny, supermarket Albert, obchody, pekárna, restaurace). Základní školy i gymnasia s dobrým renomé, prestižní mezinárodní školy a školky v dobré dojezdové vzdálenosti. Nejbližší tramvajová stanice k Markétské je Břevnovský Klášter. Zabere to 3 min pěšky.

1x  3x 

**42 000 Kč**  
**+Poplatky 8 500 Kč**

Provize RK činí 1 měsíční nájem plus 21% DPH.

### Specifikace

4+kk

Plocha: 125 m<sup>2</sup>

Patro: Přízemí (1. nadzemní podlaží)

Balkon

Terasa

Pračka

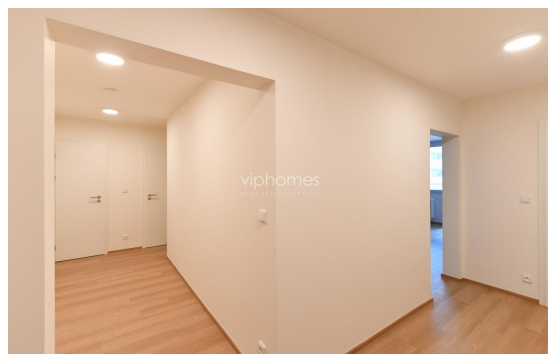
**Ev. číslo:** 6989

**Nabídka na webu:** [www.viphomes.cz/6989](http://www.viphomes.cz/6989)

**Makléř:** Mária Mihinová

Telefon: +420 606 731 973, E-mail: [viphomes@viphomes.cz](mailto:viphomes@viphomes.cz)

Dopravní spojení autem 5 minut do tunelu Blanka, bus.  
K dispozici ihned.



**Ev. číslo:** 6989

**Nabídka na webu:** [www.viphomes.cz/6989](http://www.viphomes.cz/6989)

**Makléř:** Mária Mihinová

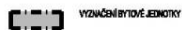
Telefon: +420 606 731 973, E-mail: [viphomes@viphomes.cz](mailto:viphomes@viphomes.cz)

PŮDORYS BYTU

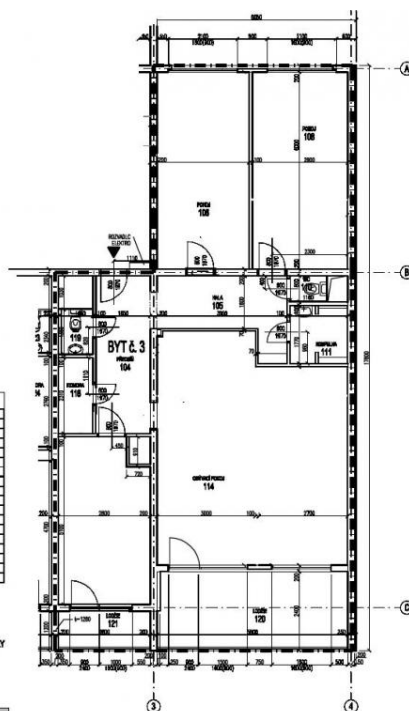
TABULKA MÍSTNOSTÍ

Č. MÍST.	NÁZEV MÍSTNOSTI
102	Předsíň
103	Fašna
104	Ložnice
107	Pokoje
108	Pokoje
109	Pokoje
110	WC
111	Kuchyně
112	Kuchyně
113	Pokoje
114	Obývací pokoj
115	Síň
116	Kuchyně
117	Kuchyně
118	Kuchyně
119	WC
120	Ložnice
121	Kobere

LEGENDA



SCHEMA - 1.NP



**3+1** - 126,40 m<sup>2</sup>

Objektová adresa:  
Bytové družstvo Satorňova 5716  
Satorňova 5716  
169 00 Píseň B "Břehov"

podlaží: **1. NP** byt č. **3.**

majitel: **Irena Štefanová**

úplň: \_\_\_\_\_  
stavba: \_\_\_\_\_  
měřítka: 1:100  
vypracoval: Ing. arch. Jan Malenik  
datum: 01.11.2006  
formát: A4  
1x (1/2)

PDF vytvořeno zkušební verzí pdfFactory [www.fineprint.cz](http://www.fineprint.cz)

Created in Free Online PDF to 3D10 Converter by CADSoftTools  
<http://www.cadsoftools.com/pdf-to-3d10-converter>