



## APARTMENT FOR RENT, street Janáčkovo nábřeží, Praha 1, Malá Strana

Located on the fifth floor of an attractive period building, this generous five-bedroom flat of approximately 200 m<sup>2</sup> benefits from abundance of natural light and three balconies, that offer exceptional views of the river, National Theatre, Dancing House and the surrounding parks. Prague 5 - Janáčkovo nábřeží, one of the most popular locations for living in Prague, provides a broad range of shopping possibilities, services, entertainment and recreational activities. A few tram stops to Nový Smíchov commercial center/metro Anděl.

The interior of the flat features a bright and sunny living room, a fully fitted kitchen with dining area, five bedrooms, two bathrooms and two toilets.

The residence has been totally refurbished and offers a 24-hour security reception, camera system for external monitoring, sauna, fitness, and Jacuzzi tub, new lift. French, English and Czech schools are located near by. Playground is available for the youngest. One parking space included in the rent. Tenant's fees: monthly deposit for electricity, gas and water Kč 4 000, Kč.

The garage parking in the amount of CZK 4500,-/monthly.

2x 5x

**75 000 CZK**  
+Monthly fees 4 000 CZK

### Specification

Area: 200 m<sup>2</sup>  
Bedrooms: 5  
Bathrooms: 2  
Floor: 5th floor

☒ Lift  
☒ video intercom

☒ Balcony  
☒ Washing machine

**Estate id:** 4603

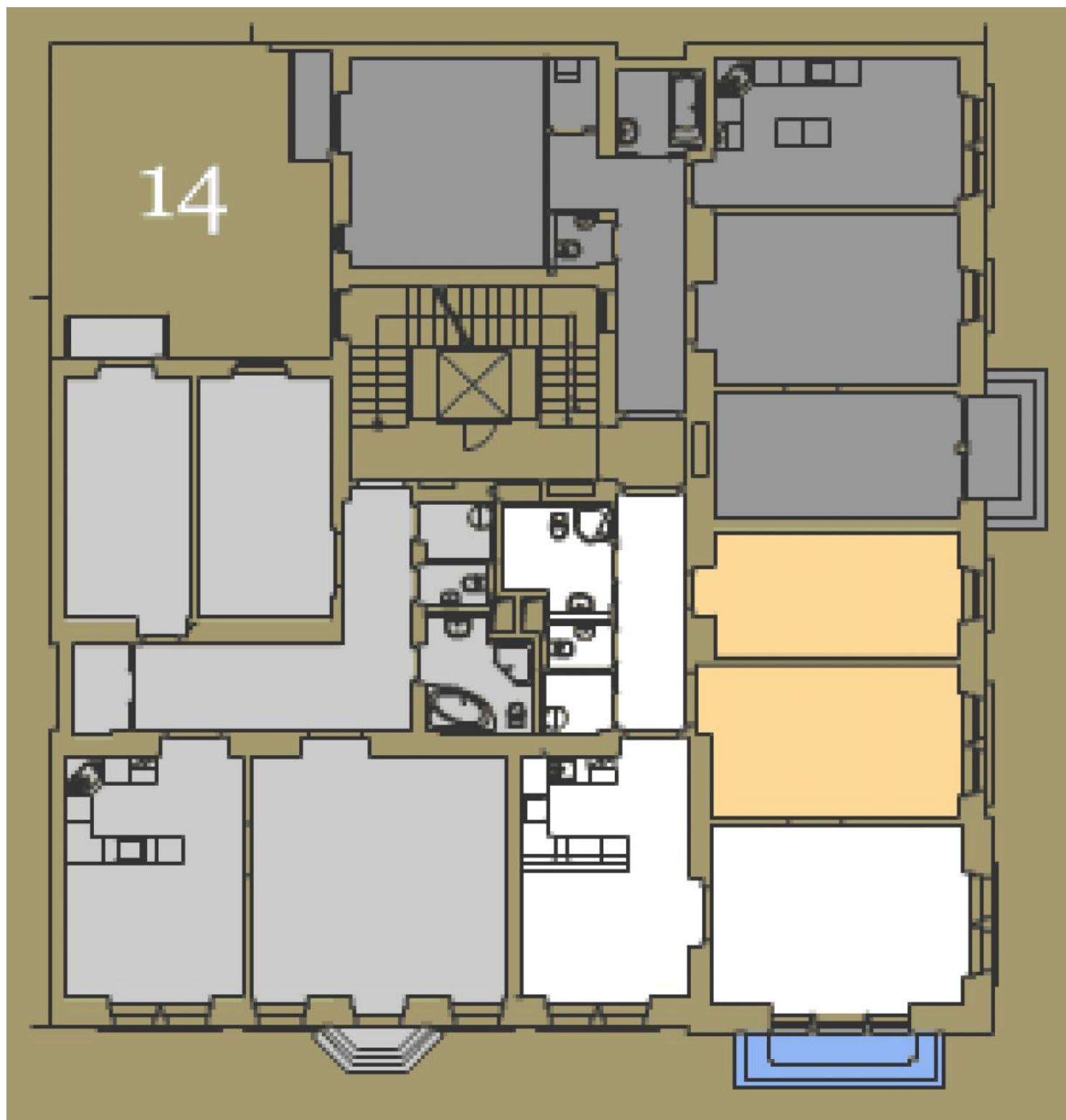
**Web link:**

[www.viphomes.cz/4603](http://www.viphomes.cz/4603)

**Agent:**

Mária Mihinová

Phone: +420 606 731 973, Email: [viphomes@viphomes.cz](mailto:viphomes@viphomes.cz)



**Estate id:** 4603

**Web link:**

[www.viphomes.cz/4603](http://www.viphomes.cz/4603)

**Agent:**

Mária Mihinová

Phone: +420 606 731 973, Email: [viphomes@viphomes.cz](mailto:viphomes@viphomes.cz)



OVĚŘENO  
PŘI KOLAUDACI  
Č.J. VÝST. 84v. 105F-263/035-R  
DNE 7.3. 1965

LEGENDA MÍSTNOSTI

## LEGENDA MÍSTNOSTÍ

Idade	Nome mineiro	Peso (m2)	Tempo/Jornas	Qualificação	Qualificação	Qualificação
501	SPORTE	19,23	Terço	Qualificação	Qualificação	Qualificação
502	YTHAN	—	—	Qualificação	Qualificação	Qualificação
503	CHOBA	2,69	Terço	Qualificação	Qualificação	Qualificação
Calem						
511	CHOBA	17,79	Diário	Qualificação	Qualificação	Qualificação
512	POQU	16,32	Paralelo	Qualificação	Qualificação	Qualificação
513	POQU	16,51	Paralelo	Qualificação	Qualificação	Qualificação
514	KOMORA	2,58	Diário	Qualificação	Qualificação	Qualificação
515	KUCHINE	33,05	Diário	Qualificação	Qualificação	Qualificação
516	BEVADU POQU	23,19	Paralelo	Qualificação	Qualificação	Qualificação
517	KOPPLIA	6,18	Diário	Qualificação, k. debido	Qualificação	Qualificação
518	KOPPLIA	2,17	Diário	Qualificação, k. debido	Qualificação	Qualificação
519	KOMORA	2,13	Diário	Qualificação	Qualificação	Qualificação
BALCON						
Calem						
521	CHOBA	119,41	Diário	Qualificação	Qualificação	Qualificação
522	MC	1,58	Diário	Qualificação, k. debido	Qualificação	Qualificação
523	POQU	21,32	Paralelo	Qualificação	Qualificação	Qualificação
524	KOMORA	1,76	Diário	Qualificação	Qualificação	Qualificação
525	KOPPLIA	3,61	Diário	Qualificação, k. debido	Qualificação	Qualificação
526	KUCHINE	19,52	Diário	Qualificação	Qualificação	Qualificação
527	BEVADU POQU	21,88	Paralelo	Qualificação	Qualificação	Qualificação
528	POQU	15,53	Paralelo	Qualificação	Qualificação	Qualificação
529	KOMORA	2,67	Diário	Qualificação	Qualificação	Qualificação
BALCON						
Calem						
531	CHOBA	8,32	Diário	Qualificação	Qualificação	Qualificação
532	POQU	16,38	Paralelo	Qualificação	Qualificação	Qualificação
533	POQU	20,18	Paralelo	Qualificação	Qualificação	Qualificação
534	BEVADU POQU	24,59	Paralelo	Qualificação	Qualificação	Qualificação
535	KUCHINE	22,21	Paralelo	Qualificação	Qualificação	Qualificação
536	KOMORA	2,12	Diário	Qualificação	Qualificação	Qualificação
537	MC	1,60	Diário	Qualificação, k. debido	Qualificação	Qualificação
538	KOPPLIA	5,59	Diário	Qualificação, k. debido	Qualificação	Qualificação
BALCON						
Calem						
		340,08	m2			

**LEGENDA MATERIALŰ:**

-  ŽELEZOBETON  
 ZDIVO CP  
 ZDIVO PLYNOSILIKÁT  
 ZDIVO CD-WIENERBERGER

±0,000 = 193,090 B.p.v.

**C) REŠENÍ, OBSAŽENÉ VE VÝKRESECH A TEXTOVÉ ČÁSTI, JE PŘEDMĚTEM OCHRANY DLE AUTORSKÉHO ZÁKONA**

 <b>21. stavební projekt s.r.o.</b>	PROJEKT:	NACE:		
	2001_03	REKONSTRUKCE KOŘENSKÉHO 1		
OBJEDNÁVATEL:	PŮDORYS 4.NP	INŽENÝR:	Ing. P. Hulek	2338, MCHMISTRA Ing. J. F. Beck
	Skutečné provedení stavby	DATA:	02/2003	VÝKAZ Ing. P. Hulek
		FORMÁT:	2 A4	D
		STRUPE:		105

