

## APARTMENT FOR RENT, street Laubova, Prague 3 - Vinohrady

Presented in fantastic condition this 1 bedroom apartment boasts substantial room proportions with a high standard of décor and a great location on a quiet tree lined street in the highly sought after Vinohrady residential neighborhood. The city centre and the throbbing city life are literally at hand – Wenceslas Square is situated within mere five tram stations along the Vinohradská Street. A perfect access to other parts of Prague is guaranteed by the crossing of metro/bus and tram lines at Náměstí Jiřího z Poděbrad. Both shopping and entertainment are to be found at the Flora Palace. Rich social life, exquisite restaurants, chic cafés and small shops, large parks, tree-lined streets with its unique architecture gems create an unforgettable local atmosphere.

The accommodation of approx. 98 m<sup>2</sup> comprises open-plan kitchen / living room, bespoke joinery housing kitchen units, 2 bedrooms, 2 bathrooms with designer sanitary ware, and the terrace of 20 sqm.

Parking / furnishing can be arranged for extra fee.

Available from April, 2026

2x 2x

**56 000 CZK**  
+Monthly fees 8 000 CZK

### Specification

Area: 107 m<sup>2</sup>  
Bedrooms: 2  
Bathrooms: 2  
Floor: Ground floor

☒ Lift

☒ Terrace (20 m<sup>2</sup>)

**Estate id:** 5661

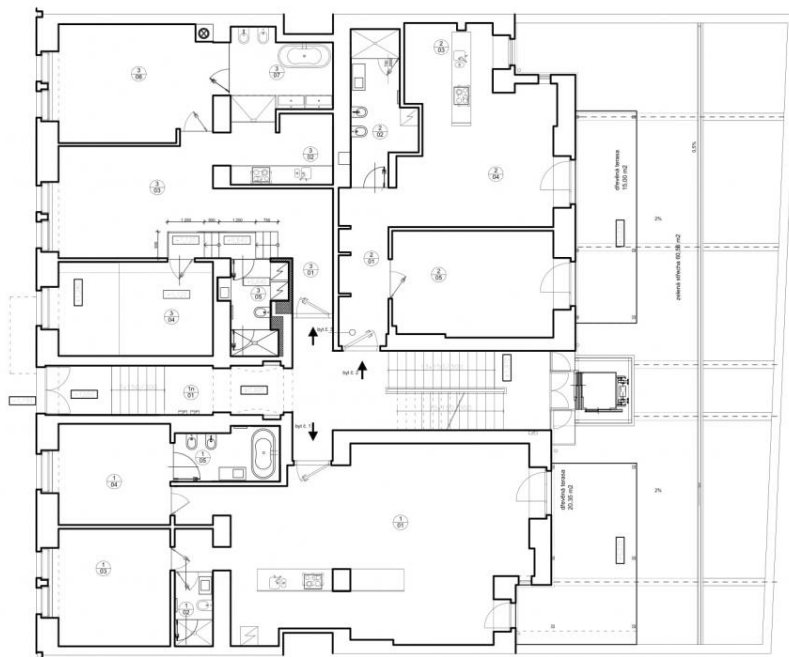
**Web link:**

[www.viphomes.cz/5661](http://www.viphomes.cz/5661)

**Agent:**

Mária Mihinová

Phone: +420 606 731 973, Email: [viphomes@viphomes.cz](mailto:viphomes@viphomes.cz)



**Laubova 5, č.p. 1709**  
Praha - Vinohrady  
**1.NP**

BYT 6.1			
OZN.	MÍSTNOST	m <sup>2</sup>	PODLAHA
1501	obývací pokoj s kuchyní	96,76	dřevěná parkety
1502	koupelna I.	3,35	dřevěná parkety
1503	ložnice I.	15,81	dřevěná parkety
1504	ložnice II.	13,37	dřevěná parkety
1505	koupelna II.	7,00	dřevěná parkety
BYT 6.1 celkem		136,29	

BYT 6.2			
OZN.	MÍSTNOST	m <sup>2</sup>	PODLAHA
2101	chodba	6,98	dřevěná parkety
2102	koupelna	9,37	keram. dlažba
2103	kuchyně + jídelna	16,10	dřevěná parkety
2104	obývací pokoj	14,20	dřevěná parkety
2105	ložnice	20,78	dřevěná parkety
BYT 6.2 celkem		71,43	

BYT 6.3			
OZN.	MÍSTNOST	m <sup>2</sup>	PODLAHA
3101	chodba	11,19	dřevěná parkety
3102	kuchyně	8,57	dřevěná parkety
3103	obývací pokoj + jídelna	22,32	dřevěná parkety
3104	ložnice I.	17,65	dřevěná parkety
3105	koupelna I.	5,87	keram. dlažba
3106	ložnice II.	21,93	dřevěná parkety
3107	koupelna II.	9,40	keram. dlažba
BYT 6.3 celkem		96,93	

1st01			
	schodiště + chodba	40,38	teraso

**Estate id:** 5661

**Web link:**

[www.viphomes.cz/5661](http://www.viphomes.cz/5661)

**Agent:**

Mária Mihinová

Phone: +420 606 731 973, Email: [viphomes@viphomes.cz](mailto:viphomes@viphomes.cz)