

HOUSE FOR RENT, street Chmelařská, Praha 5 - Jinonice

Contemporary three-bedroom, two-bathroom townhouse situated in an established Prague's area of Jinonice - the perfect environment in which to live. Ideally located for access to German International School; the property further benefits from a range of local amenities: excellent range of leisure facilities on the doorstep, including the Golf Courses, Tennis Club and attractive woodland walks through the Vidoule natural park. Easy and fast access to Nový Smíchov/Central Prague via mainline metro (Nove Butovice – yellow line B).

The main floor includes an entrance hall, open concept of a living room with largescaled windows leading to the garden, contemporary kitchen unit with a new integral appliances and a guest toilet. The living area boasts a fireplace as the centerpiece of the room and ample space to relax. On the first floor you will find three bedrooms: one a master bedroom with a walk-in closet and an ensuite bathroom, two further bedrooms, and a full modern design bathroom. The basements houses a laundry room, storages and a boiler room.

Parquet floors, blinds, dishwasher, Internet and satellite TV connection, audio entry phone. The house is equipped with a safety system that is managed by a security agency. The location and quality of the house make way for effortless living.

The house is equipped with modern technologies solar collectors for hot water heating, alarm, central vacuum cleaner, electrical outside blinds. Gas heating.

Tenant's fees approximately Kč 10.000,-/month.

Available August 1st 2025.



69 000 CZK
+Monthly fees 10 000 CZK

Specification

House - Town house

Area: 193 m²

Bedrooms: 3

Bathrooms: 2

☒ Terrace (13 m2)

☒ Garden (127 m2)

☒ Garage

☒ Washing machine

☒ Alarm

☒ Fireplace

☒ Internet

☒ Dryer

Estate id: 4674

Web link:

www.viphomes.cz/4674

Agent:

Mária Mihinová

Phone: +420 606 731 973, Email: viphomes@viphomes.cz

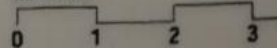
PODORYS 1. NADZEMNÍHO PODLAŽÍ



4 + kk - celková užitná plocha: 192,56 m ²		
1.01	ZADVEŘÍ	9,89 m ²
1.02	CHODBA + SCHODI ŠTĚ	4,62 m ²
1.03	WC	1,76 m ²
1.04	KUCHYNĚ	7,56 m ²
1.05	OBÝVACÍ POKOJ	40,49 m ²
CELKEM 1. NP		64,32 m ²
1.06	TERASA	12,75 m ²

1. NP

M 1:100

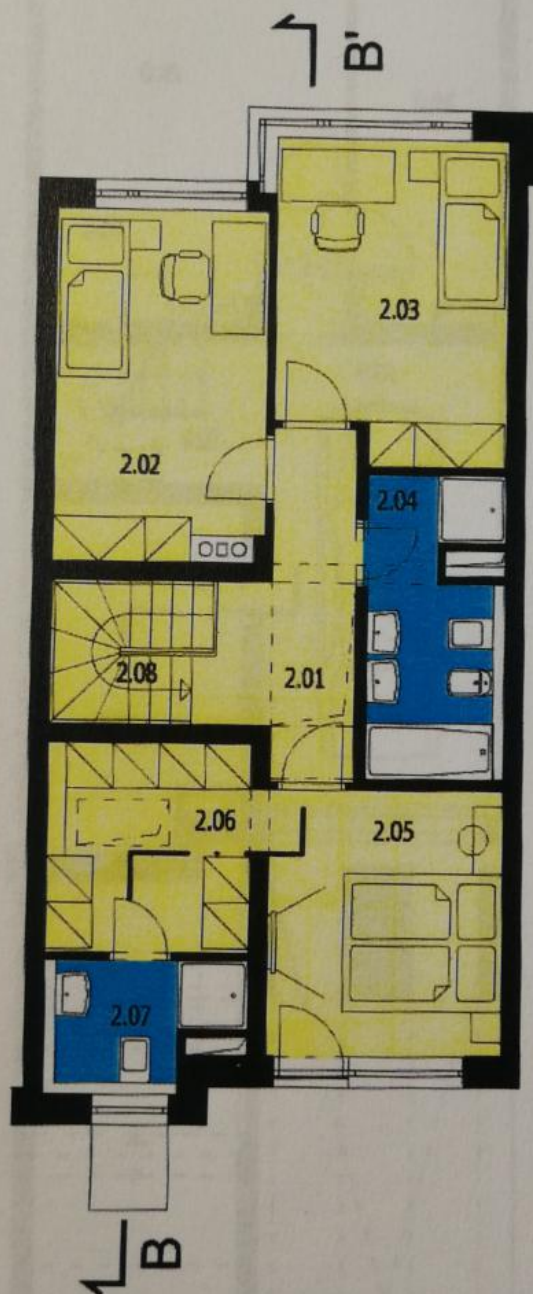


Realitní kancelář
Skanska
Wiehlův dům
Vodičkova 40, Praha
tel.: 296 331 6
fax: 296 331 6
gsm: 737 900 0
<http://www.skanskareality.cz>

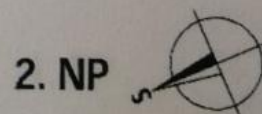
Upozornění: Obrázek půdorysu představuje dispoziční řešení domu. Zobrazený nábytek a kuchyňská linka nejsou součástí dodávky. Umístění zařízení bytu je uváděno pouze orientačně, přesná specifikace rozvodů a jejich možného napojení bude určena v prováděcí projektové dokumentaci. Plochy jednotlivých místností v zobrazeném schématu se mohou mírně lišit. Investor se zavazuje seznámit klienta se skutečným stavem dle

SKANSKA

PŮDORYS 2. NADZEMNÍHO PODLAŽÍ



4 + kk - celková užitná plocha: 192,56 m ²		
2.01	CHODBA	6,90 m ²
2.02	POKOJ	12,74 m ²
2.03	POKOJ	12,82 m ²
2.04	KOUPELNA + WC	6,98 m ²
2.05	POKOJ	11,20 m ²
2.06	ŠATNA	7,24 m ²
2.07	KOUPELNA + WC	3,85 m ²
2.08	SCHODIŠTĚ	4,26 m ²
CELKEM 2. NP		65,99 m ²



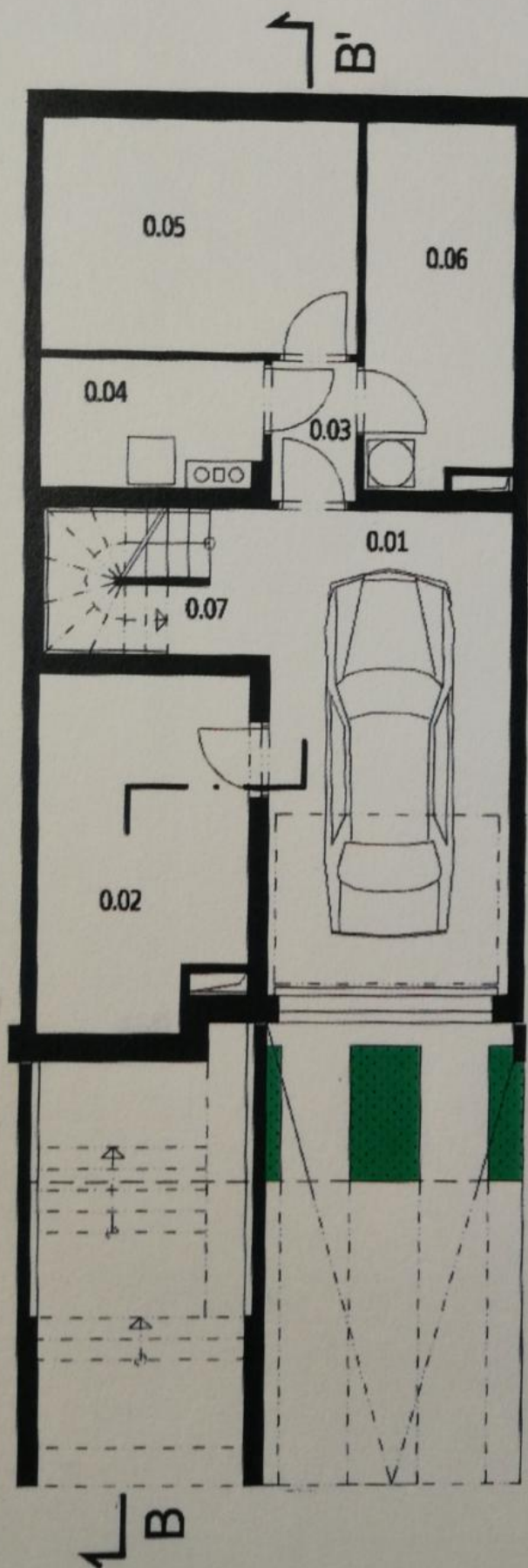
M 1:100
0 1 2 3 4

Realitní kancelář
Skanska
Wiehlův dům
Vodičkova 40, Praha 1
tel.: 296 331 611
fax: 296 331 628
gsm: 737 900 000
<http://www.skanskareality.cz>

SKANSKA

Pozornosti: Obrázek půdorysu představuje dispoziční řešení domu. Zobrazený nábytek a kuchyňská linka nejsou součástí dodávky. Umístění zařízení bytu je uváděno pouze orientačně, přesná specifikace rozvodů a jejich nožného napojení bude určena v prováděcí projektové dokumentaci. Plochy jednotlivých místností v obrazeném schématu se mohou mírně lišit. Investor se zavazuje seznámit klienta se skutečným stavem dle prováděcí dokumentace.

UDORYS 1. PODZEMNIHO PODLAŽI



4 + kk - celková užitná plocha: 192,56 m ²		
0.01	GARÁŽ	2
0.02	DÍLNA	1
0.03	CHODBA	
0.04	KOTELNA	
0.05	SKLAD	1
0.06	PRÁDELNA	
0.07	PROSTOR POD SCHODY	
CELKEM 1. PP		6

1. PP

M 1:100

0 1 2

Realitní kancelář
Skanska
Wiehlův dům
Vodičkova 40, P
tel.: 296 33
fax: 296 33
qsm: 737 90