



HOUSE FOR RENT, street Vacínovská, Praha 5

Luxury home, 467 sqm, built to an exceptionally high specification. Modern, bright and spacious, this six bedroom family house is arranged over three floors and benefits from a central location, moments from German International School and Jinonická metro station with links into Prague.

Fully airconditioned, the property is made out of an expansive inviting living room with large windows, a kitchen with Miele appliances, walk-in wardrobe, a toilet and a guest suite with a bathroom. A pretty, professionally landscaped garden is accessed from the kitchen. The upper level accommodates master bedroom suite with its own dressing room and bathroom, three more bedrooms with enclosed bathroom. There is a large open space with a kitchenette and bathroom on the top floor, which provides bonus space and could be used as a craft room/guest suite or informal office. The two large terraces - 79 sqm and 16 sqm provide additional outdoor spaces. Extensive lower ground floor is equipped with utility room (ironing area, safe), laundry room and lots of storages. High standard materials and finishes, air-conditioning, fire place & wood flooring throughout, built-in wardrobes, alarm, security door, video entry phone. This house offers the privacy and security that discerning residents will consider essential.

Important civic amenities within easy reach: schools, Nové Butovice/Zličín shopping centres, the Canadian Medical Centre in Waltrovka, Smíchov with broad range of services, transport links and metro station Anděl. Very pleasant living environment, ideal for families. Available May, 2025

Deposit in the amount of two months rent.

3x 6x

125 000 CZK
+Monthly fees 15 000 CZK

Specification

Detached house

Area: 360 m²

Bedrooms: 6

Bathrooms: 3

- ☒ Terrace (78 m2)
- ☒ Garden (567 m2)
- ☒ Garage
- ☒ Washing machine

- ☒ Alarm
- ☒ Storage room
- ☒ parkovací stání
- ☒ Dryer

Estate id: 4387

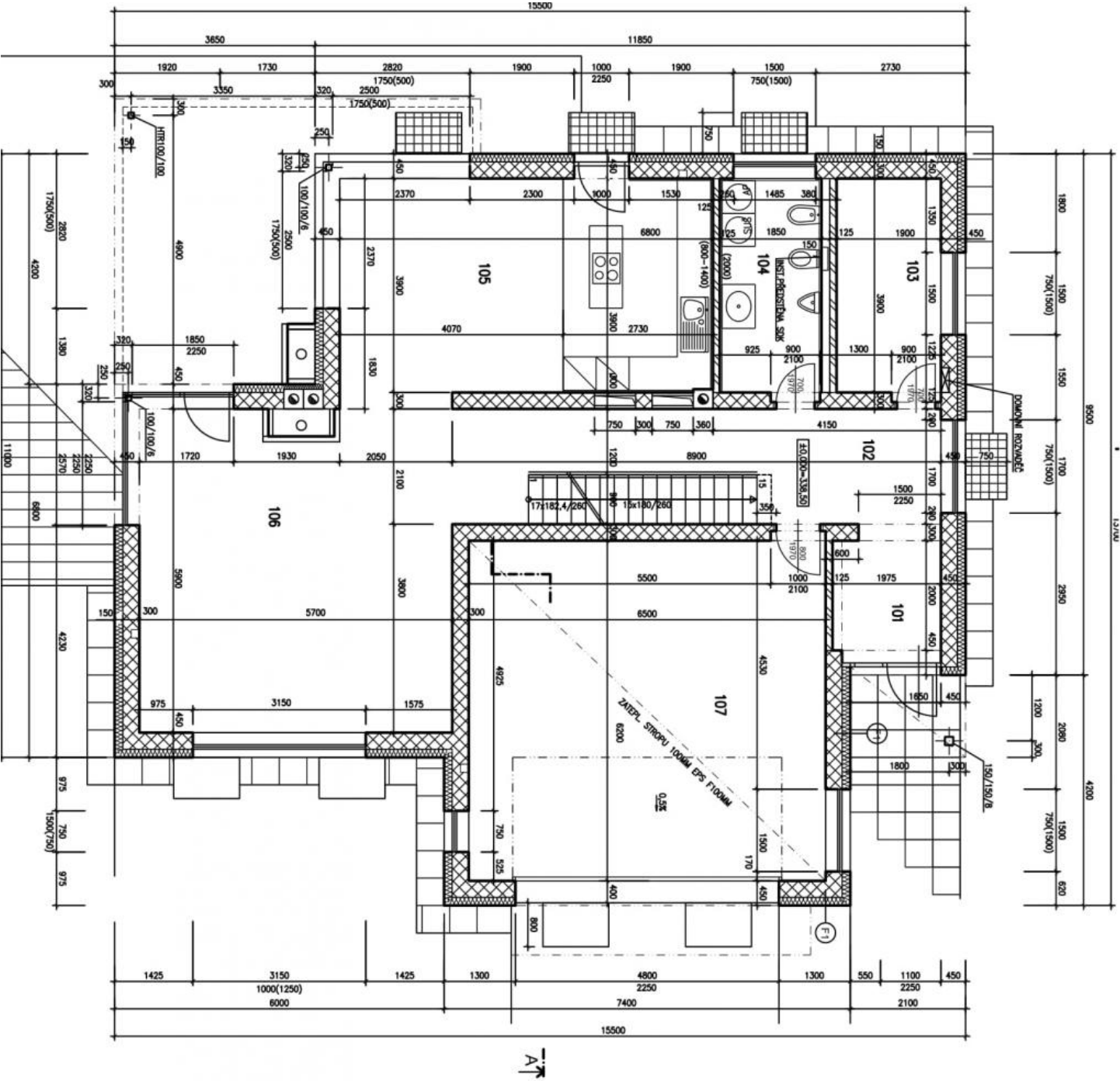
Web link:

www.viphomes.cz/4387

Agent:

Mária Mihinová

Phone: +420 606 731 973, Email: viphomes@viphomes.cz



tabulka místností

č. místnosti	plocha m ²	podlaha	strop	pozn.
101 zdv. vst.	4,8	keramická dlažba	výšecm omítka	podl. vytápění
102 chodba	18,7	dřevnat. lamely	výšecm omítka	
103 šatna	7,6	keramická dlažba	výšecm omítka	
104 WC + přídelna	7,4	keramická dlažba	výšecm omítka	podl. vytápění, ker. obkl. v 2000
105 kuchyň+ jídelna	26,7	dřev. lamely	výšecm omítka	podl. vytápění, ker. obkl. 850-1400
106 obý. pokoj	35,3	dřev. lamely	výšecm omítka	podl. vytápění
107 garáž	40,5	beton	výšecm omítka	

legenda materiálů

- ZDVO POLNORTHENRA 24P+0, 1.340mm
- ZDVO POLNORTHENRA 30P+0, 1.340mm
- KONSTRUKCE Z PŘOSTÉHO BETONU
- KONSTRUKCE ZE ŽELEZOBETONU
- KONSTRUKCE Z BETONOVÝCH TVAROVÝCH ZTRACENÉHO BEVNĚNÍ
- ZDVO PŘÍDEK II. 125mm Z KERAMICKÝCH TVAROVÝCH
- LEHKÝ SPRÁDOVÝ BETON
- TEPELNÁ IZOLACE POLYSTYREN
- ROSTLÝ TERÉN
- STĚROVÝ PODSYP
- HUTNĚNÝ ZÁSYV
- PŘÍČKOVÝ SIPK

40.000 = 338,50 mm BpV

Projektant: Ing. arch. Jiří Makovec
Stavba: A81, Vilirova 13, 160 00 Praha 6
Kreslí: Ing. Iva Urbánková
Profil: ARCHITECTONICKÁ A STAVEBNÍ
Investor: PETRA PAULINA PORÝCHOVÁ
NA PÍSKÁCH 510 HŘEŠTICE - ŽIVROVA 160916, PRAHA 6

Page: 1
Stavba: projekt
Datum: 01/2009
Dělník: K. V. A. A.



č.	mištnost	plocha m ²	podlaha	strop	pozn.
201	chod. schod.	18,1	P4 dřevěná lamely	výpocem omítka	podl. výškopit
202	ložnice	20,0	P4 dřevěná lamely	výpocem omítka	
203	ložnice	22,6	P4 dřevěná lamely	výpocem omítka	
204	ložnice	22,4	P4 dřevěná lamely	výpocem omítka	
205	Koupelna s WC	6,2	P3 keramická dlažba	výpocem omítka	podl. výškopit, ker.obl. v. 20
206	šatna	4,4	P4 dřevěná lamely	výpocem omítka	
207	ložnice	25,4	P4 dřevěná lamely	výpocem omítka	
208	Koupelna s WC	9,4	P3 keramická dlažba	výpocem omítka	podl. výškopit, ker.obl. v. 20
209	šatna	6,9	P4 dřevěná lamely	výpocem omítka	podl. výškopit
210	schodiště	4,5	P4 dřevěná lamely	výpocem omítka	podl. výškopit
užitná plocha podlaží: 1381,9 m ²					

