



## TOWNHOUSE FOR RENT, Praha 5

Premier quality townhouse with a patio garden and green views, near tranquil location on the edge of a maintained forest park is close to nature, yet within easy reach of all services. A kindergarten and primary schools are a 5-minute walk away (no need to cross the main road). Supermarkets and a large shopping center are within a short driving distance. A sports center was opened near the project in May of this year, which offers a large number of sports and wellness activities, including the facilities of a state-of-the-art swimming pool and many saunas. Right in the neighboring park, your children will have fun on the playgrounds with attractive play elements, a lookout with a slide. A piece of nature in Prague with a huge number of fabulous wooden climbing frames, an observation deck with a toboggan and a BMX track Conveniently located for the German International School, for the shops (Ikea, Galerie Nove Butovice, Metropole Zličín), and transport links. The residential project on the border of the Motol and Řepy districts, is located 3 minutes' walk away from tram and bus stops, which will take you to the city center in 15 minutes. The location is also ideal for frequent travel to the airport.

The home has 6 bedrooms, 4 bathrooms. Entry level includes: entrance hall with built-in storage, bright and sunny living room / terrace access, fully fitted kitchen with a dining area, guest bedroom, dressing room, shower bath and a toilet. First floor features four bedrooms, full bath, shared shower bath/toilet. Top floor accommodates master bedroom suite (shower bath) complemented by a large terrace with nice green views, small gallery. Basement: two bonus rooms, storages, utility room, laundry equipped with a washing machine, sauna / shower bath / toilet. Integral garage for 4 cars.

3x

6x

**120 000 CZK**  
+Monthly fees 15 000 CZK

### Specification

House - Town house

Area: 401 m<sup>2</sup>

Bedrooms: 6

Bathrooms: 3

☒ Terrace (79 m2)

☒ Fireplace

☒ Double garage

☒ Air-conditioning

☒ Garden (304 m2)

☒ Storage room

☒ Sauna

**Estate id:** 6805

**Web link:**

[www.viphomes.cz/6805](http://www.viphomes.cz/6805)

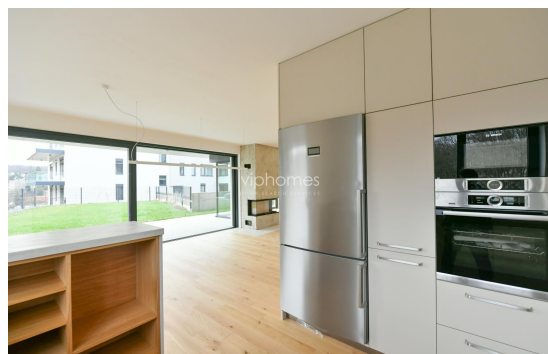
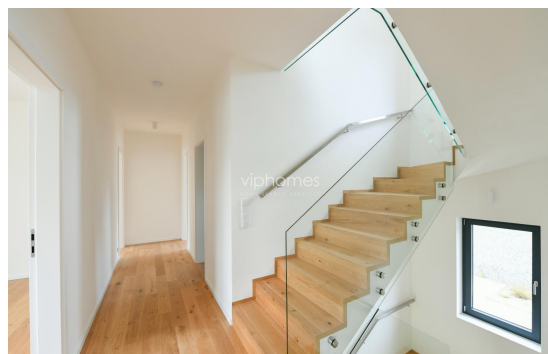
**Agent:**

Mária Mihinová

Phone: +420 606 731 973, Email: [viphomes@viphomes.cz](mailto:viphomes@viphomes.cz)

Quality wooden floors throughout, fireplace, central vacuum cleaner, air conditioning throughout the house, alarm, satellite connection, telephone line, Internet.

Tenant's fees for utilities: approximately Kč 15. 000/month.



**Estate id:** 6805

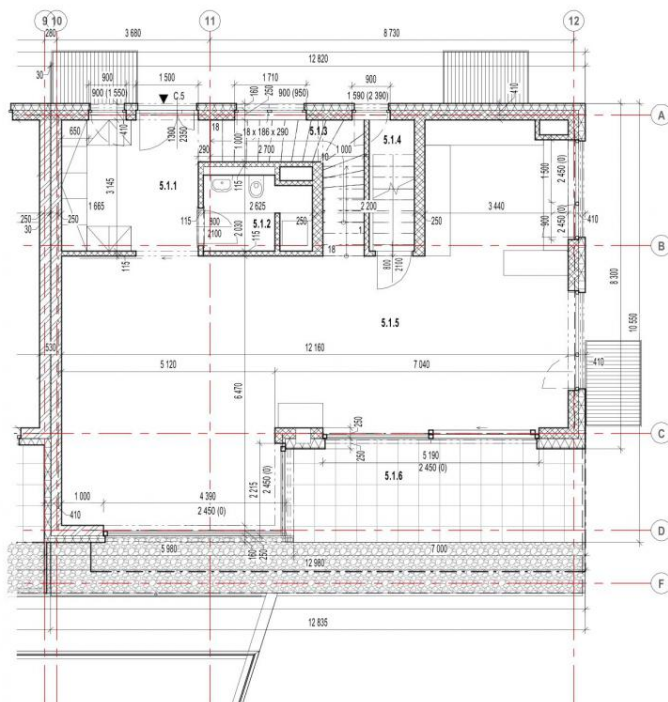
**Web link:**

[www.viphomes.cz/6805](http://www.viphomes.cz/6805)

**Agent:**

Mária Mihinová

Phone: +420 606 731 973, Email: [viphomes@viphomes.cz](mailto:viphomes@viphomes.cz)



Číslo místnosti	Název místnosti	Plocha [m <sup>2</sup> ]
C5		
5.1.1	Chůbka	1587
5.1.2	WC	437
5.1.3	Schůdky	5,96
5.1.4	Stl.	3,36
5.1.5	Obývací pokoj + kuchyňský kout	75,15
5.1.6	Terasa	17,98
C5		117,36

#### Legenda materiálů:

- HELIZ 25 AKU 25 BK P215 NA MALTOVIT, NAPŘEVÝ 10
- HELIZ 25 UN. P125 NA MALTOVIT, NAPŘEVÝ 10
- HELIZ 15 S AKU NA MALTOVIT, NAPŘEVÝ 10
- BETON PADOVÝ
- ŽELEZOBETON
- PĚNOVÝ POLYSTYRÉN EPS
- EXTRUDOVANÝ POLYSTYRÉN XPS
- TEPELNÁ ISOLACE Z MINERALNÍCH VLÁKEN
- TERAZA DLAŽBA
- HYDROIZOLACE
- ZEMINA PŮDČNÍ
- ZEMINA NÁSTĚVNÁ, DUTÁČNÁ
- STĚNOPLOŠOVÝ PODSÍP
- KADKOVÉ
- KAMEN. KAMENNÉ ŽIVY

±0,000 = 1.NP = 324,000 m.n.m. B.p.v.  
SOUŘADNICOVÝ SYSTÉM S-JTSK

REVIZE DOKUMENTACE:			VYDAL
ČÍSLO	DATUM	OBSAH	

INVESTOR:	Lesopark Motel s.r.o. Zlín, 602016, 163 00 Praha 6 Řepy		GENERÁLNÍ PROJEKTANT:
STAVBA:	Lesopark Motel- objekt C5		M+P projekt s.r.o. VĚSTĚTARY 199 503 12 VĚSTĚTARY
OBEC: Řepy, Praha 17	KATASTRÁLNÍ ÚZEMÍ: Řepy	PARCELA:	W: +420 723 244 433 e-mail: fima@mpprojekt.cz
PROJEKTANT ČÁSTI:	ARCHITEKT: archie studio s.r.o. Ing. arch. Kamilka Groňová, Ing. arch. Jakub Wytelska	1502153	C. ZAKÁZKY: 19_06
M+P projekt s.r.o. VĚSTĚTARY 199 503 12 VĚSTĚTARY	HP: Ing. Zdeněk Hrouda		STUPEŇ: SKP
W: +420 723 244 433 e-mail: fima@mpprojekt.cz	VYPRACOVAL: Ing. Zdeněk Hrouda, Ing. Iveta Blahová		FORMÁT: 2x44
	KONTROLOVAL: Ing. Zdeněk Hrouda		DATUM: 07/2022
ČÍSLO PŘÍLOHY:	ČÁST PD: D.1.1.B ARCHITEKTONICKO-STAVEBNÍ ŘEŠENÍ		MĚRITKO: Č. PÁNE:
ČÍSLO VÝKRESU:	REV.: 00	NÁZEV VÝKRESU: Půdorys 1.NP	1:75
D.1.1.100			

Estate id:6805

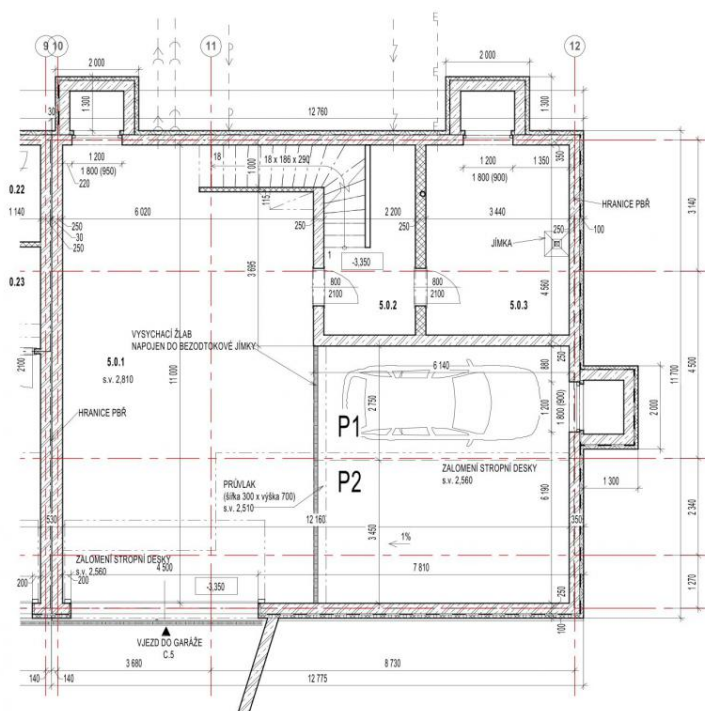
Web link:

[www.viphomes.cz/6805](http://www.viphomes.cz/6805)

Agent:

Mária Mihinová

Phone: +420 606 731 973, Email: [viphomes@viphomes.cz](mailto:viphomes@viphomes.cz)



Číslo místnosti	Název místnosti	Plocha [m²]
C-5		
5.0.1	Garáž	103,97
5.0.2	Průvlak	10,35
5.0.3	Štáň	16,66
C-5		129,98
Celková plocha:		818,04

#### Legenda materiálů:

- HELIZIS HELIZIS ANI - PĚNA NA MALTU (NAPR. MALT 10)
- HELIZIS (AN - PĚNA NA MALTU (NAPR. MALT 10))
- HELIZIS (AN - PĚNA NA MALTU (NAPR. MALT 10))
- BETONPROFITY
- ŽELEZOBETON
- PĚNOVÝ POLYSTYRÉN EPS
- EXTRUDOVANÝ POLYSTYRÉN EPS
- TEPELNÁ ISOLACE Z MINERÁLNÍCH VLAJEN
- TERASA OLÁŽBA
- HYDROIZOLACE
- ZEMNÍ PRŮVLAK
- ZEMNÍ NADPŮLA ZALITÁ
- STĚNKOVOU POKRÝV
- KACHLEK
- KÁMEN KAMENNÉ ZDIVO

±0,000 = 1.NP = 324,000 m.n.m. B.p.v.  
SOUDRADNICOVÝ SYSTÉM S-JTSK

REVIZE DOKUMENTACE:	CIŠLO:	DATUM:	OSAH:	VYDAL:

INVESTOR:	Lesopark Motel s.r.o. Zlín 680016, 163 00 Praha 6 Řepy		GENÉRALNÍ PROJEKTANT:	
STAVBA:	Lesopark Motel- objekt C5		M-8 projekt s.r.o. VĚSTĚTARY 199 503 12 VĚSTĚTARY	
OBEC: Řepy, Praha 17	KATASTRÁLNÍ ÚZEMÍ: Řepy	PARCELA:	M: +420 723 244 433 e-mail: firma@hproject.cz	
PROJEKTANT ČÁSTI:	ARCHITEKT: archi studio s.r.o. Ing. arch. Karel Štrouhal, Ing. arch. Jakub Wytlačka	1502153	C. ZAKÁZKY:	19_06
M-8 projekt s.r.o. VĚSTĚTARY 199 503 12 VĚSTĚTARY	HP: Ing. Zdeněk Hrouda		STUPEŇ: SKP	
tel.: +420 723 244 433 e-mail: firma@hproject.cz	VYPRACOVAL: Ing. Zdeněk Hrouda, Ing. Iveta Blahová		FORMÁT: 21x34	
	KONTROLOVAL: Ing. Zdeněk Hrouda		DATUM: 07/2022	
ČÍSLO PŘÍLOHY:	ČÁST PD: D.1.1.B ARCHITEKTONICKÉ STAVEBNÍ ŘEŠENÍ	MÉRITKO: C. PANE:		
ČÍSLO VÝKRESU:	REV.: NAZEV VÝKRESU: Půdorys 1.PP	1:75		
D.1.1.150	80			

Estate id:6805

Web link:

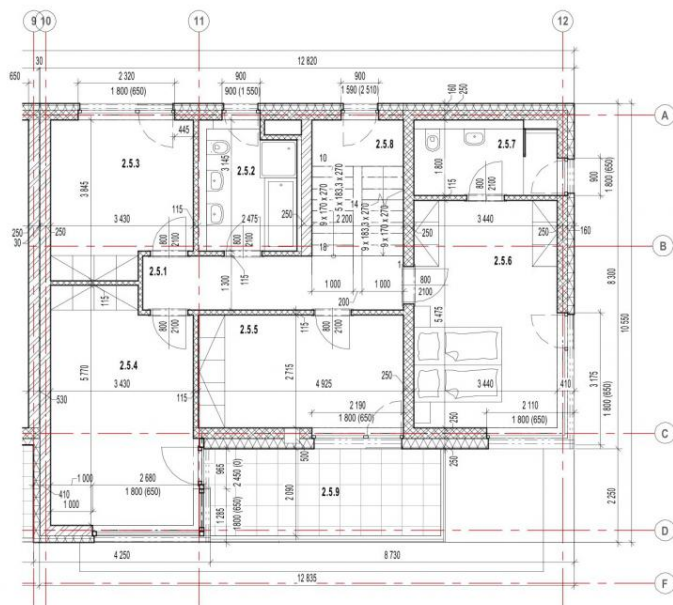
[www.viphomes.cz/6805](http://www.viphomes.cz/6805)

Agent:

Mária Mihinová

Phone: +420 606 731 973, Email: [viphomes@viphomes.cz](mailto:viphomes@viphomes.cz)





Číslo místnosti	Název místnosti	Plocha [m <sup>2</sup> ]
C5		
2.5.1	Chodba	8,10
2.5.2	Koupelna + WC	6,17
2.5.3	Pokoje	12,38
2.5.4	Pokoje	10,89
2.5.5	Pokoje	13,07
2.5.6	Ložnice	16,83
2.5.7	Koupelna + WC	5,55
2.5.8	Společná	7,17
2.5.9	Terasa	10,0
C5		102,41

#### Legenda materiálů:

	HELUZ 25 AKU 25 AK P30 NA MALTU BÍLÝ NÁPŮVOC 10
	HELUZ 25 UNV PT 2,5 NA MALTU BÍLÝ NÁPŮVOC 10
	HELUZ 11,5 AKU NA MALTU BÍLÝ NÁPŮVOC 10
	BETON PROSTÝ
	ŽELEZOBETON
	PĚNOVÝ POKRYTÝ PPS
	EXTRUDOVANÝ POLYSTYRÉN XPS
	TEPLOTA ODLAZE Z MINERÁLNÍCH VLNEN
	TERASA DLAŽBA
	HYDROIZOLACE
	ZEMNÁ PÁČENÍ
	ZEMNÁ NADPĚVNÁ ZHUTNĚNÁ
	STERKOPISKOVÝ PODSPYP
	KÁČEK
	KAMENÉ ŽIVY

±0,000 = 1.NP = 324,000 m.n.m. B.p.v.  
SOUŘADNICOVÝ SYSTÉM S-JTSK

REVIZE DOKUMENTACE:		VIDAL
ČÍSLO:	DATUM:	OBSAH:
00		

INVESTOR:	Lesopark Motel s.r.o. Zlín 680016, 165 00 Praha 6 Řepy	GENERÁLNÍ PROJEKTANT:	M+P projekt s.r.o. VĚSTĚTARY 199 503 12 VĚSTĚTARY
STAVBA:	Lesopark Motel- objekt C5 parc. č. 150/250 k.ú. Řepy	tel.: +420 723 244 433 e-mail: fima@mpprojekt.cz	
OBEC: Řepy, Praha 17	KATASTRÁLNÍ ÚZEMÍ: Řepy	PARCELA: 150/253	C. ZAKÁZKY: 19_06
PROJEKTANT ČÁSTI:	ARCHITEKT: archi studio s.r.o. Ing. arch. Karel Štrouhal, Ing. arch. Jakub Wytelska		
M+P projekt s.r.o. VĚSTĚTARY 199 503 12 VĚSTĚTARY	HP: Ing. Zdeněk Hrouda		STUPEŇ PD: SKP
tel.: +420 723 244 433 e-mail: fima@mpprojekt.cz	VYPRACOVANÍ: Ing. Zdeněk Hrouda, Ing. Iveta Blahová		FORMÁT: 2 x A4
	KONTROLOVAL: Ing. Zdeněk Hrouda		DATUM: 07/2022
ČÍSLO PŘÍLOHY:	ČÁST PD: D.1.1.B ARCHITEKTONICKO-STAVEBNÍ ŘEŠENÍ	MÉRITKO: C. PANE:	
ČÍSLO VÝKRESU:	REV.: 00	NAZEV VÝKRESU: Půdorys 2.NP	1:75
D.1.1.101			

Estate id:6805

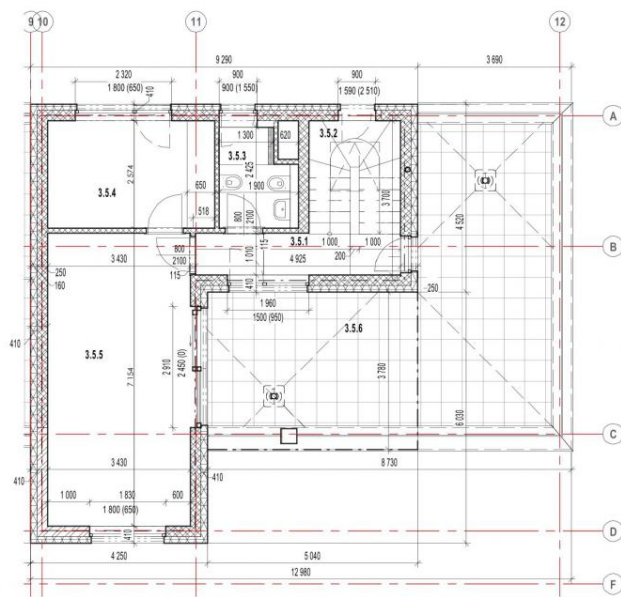
Web link:

[www.viphomes.cz/6805](http://www.viphomes.cz/6805)

Agent:

Mária Mihinová

Phone: +420 606 731 973, Email: [viphomes@viphomes.cz](mailto:viphomes@viphomes.cz)



Číslo místnosti	Název místnosti	Plocha [m <sup>2</sup> ]
3.5	Chůbka	1,50
3.5.1	Šatovna	8,97
3.5.2	Koupelna + WC	3,77
3.5.3	Pokoj pro hosty	24,13
3.5.4	Pokoje	15,31
3.5.5	Terasa	45,80
3.5		99,91

#### Legenda materiálů:

	HELUZ 28 AKU 25 MK P20 na maltu M10, např. V10
	HELUZ 28 UNI P12,5 na maltu M10, např. V10
	HELUZ 11,5 AKU na maltu M10, např. V10
	BETON PROSTÝ
	ŽELEZOBETON
	PĚNOVÝ POLYSTYREN EPS
	EXTRUDOVANÝ POLYSTYREN XPS
	TEPELNÁ ISOLACE Z MINERÁLNÍCH VLÁKEN
	TERASA DŘEVĚNÁ
	HYDROIZOLACE
	ZEMNÍ PŮDOVÁ
	ZEMNÍ NADZEMNÍ, ŽUTÁ BARVA
	STĚNOVÝ SYSTÉM S-JTSK
	KÁMEN
	KÁMEN KAMENÍ ZDIVO

±0,000 = 1.NP = 324,000 m.n.m. B.p.v.  
SOUŘADNICOVÝ SYSTÉM S-JTSK

REVIZE DOKUMENTACE:	ČÍSLO:	DATUM:	OBSAH:	VYDAL:

INVESTOR:	Lesopark Motel s.r.o. Zlín 600 016, 163 00 Praha 6 Řepy	GENERÁLNÍ PROJEKTANT:	M-Prjekt s.r.o. VĚSTĚŘSKÝ 100 503 12 VĚSTĚŘSKÝ
STAVBA:	Lesopark Motel- objekt C5 par. č. 1502/153, k.ú. Řepy	Č. ZAKÁZKY:	19_06
OBEC: Řepy, Praha 17	KATASTRÁLNÍ ÚZEMÍ: Řepy	PARCELA:	1502/153
PROJEKTANT ČÁSTI:	ARCHITEKT: archi studio s.r.o. Ing. arch. Kamilka Grtlová, Ing. arch. Jakub Wytka	STUPEŇ PD:	SKP
M-Prjekt s.r.o. VĚSTĚŘSKÝ 100 503 12 VĚSTĚŘSKÝ	HP: Ing. Zdeněk Hrouda	FORMÁT:	2 x A4
tel.: +420 723 244 433 e-mail: firma@hprojezt.cz	VYPRACOVAL: Ing. Zdeněk Hrouda, Ing. Iveta Blahová	DATUM:	07/2022
KONTROLOVAL: Ing. Zdeněk Hrouda			
ČÍSLO PŘÍLOHY:	ČÁST PD: D.1.1.B ARCHITEKTONICKÉ STAVEBNÍ ŘEŠENÍ	MĚRITKO:	Č. PANE:
ČÍSLO VÝKRESU:	REV.: NAZEV VÝKRESU: Půdorys 3.NP		1 : 75
D.1.1.102	30		

Estate id:6805

Web link:

[www.viphomes.cz/6805](http://www.viphomes.cz/6805)

Agent:

Mária Mihinová

Phone: +420 606 731 973, Email: [viphomes@viphomes.cz](mailto:viphomes@viphomes.cz)