

BYT K PRONÁJMU, ul.Mlýnská, Praha 6

Luxusní nezařízený 7+kk mezonetový byt v prémiové kvalitě s krásným výhledem do zahrady, situován ve 4.NP projektu Císařský mlýn. Rezidenční areál Císařský mlýn se nachází v malebné a romantické části Prahy 6 v těsné blízkosti největšího pražského parku Stromovka. V letech 2005-2009 byla provedena rekonstrukce a dostavba areálu, původně renesanční budovy, a vznikl zde komplex luxusních apartmánů. Součástí budovy je také křížová chodba, která slouží jako společenské zázemí projektu. Uzavřena rezidence s podzemním parkováním, ostrahou a profesionálně upravenou zahradou dnes skvěle naplňuje funkci bydlení pro lidi, kteří mají vztah k historii a oceňují i přírodu blízké královské obory. Tichá lokalita v prestižní diplomatické čtvrti Bubeneč, pár minut chůze k zastávce autobusu k metru Dejvická, v rychlém dosahu letiště a mezinárodních škol v Praze 6. (International School of Prague, Riverside School, Prague British International School). Nespornou výhodou je také snadné napojení na hlavní tah na letiště Václava Havla, kam se lze pohodlně dostat během 15 minut. Příjemné procházky a sportovní aktivity nabízí Stromovka a park Willyho Brandta. Dokonalé útočiště před hektickým světem."

Byt nabízí k užívání ve spodním patře vstupní chodbu, obývací pokoj s kuchyňským koutem, ložnici, koupelnu, samostatnou toaletu a šatnu. V horním patře se nachází 2 ložnice a koupelna s vanou a toaletou. Z bytu je příjemný výhled do klidného vnitrobloku.

K bytu je možné si pronajmout garážové či venkovní parkovací stání. Poplatky za společné prostory jsou v ceně nájmu, elektřina, voda a plyn se hradí zvlášť každý měsíc dle reálné spotřeby.

2x  4x 

135 000 Kč

Provize RK činí 1 měsíční nájem plus 21% DPH.

Specifikace

5+kk

Plocha: 235 m²

Patro: 4. patro

Výtah

Pračka

Ev. číslo: 6726

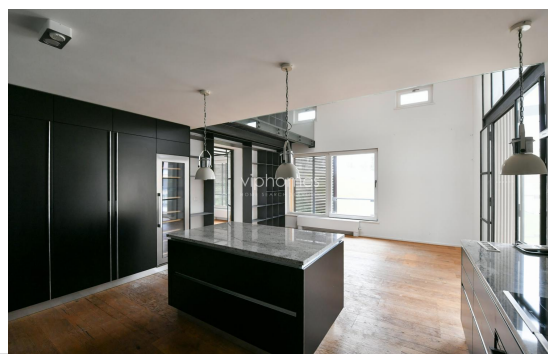
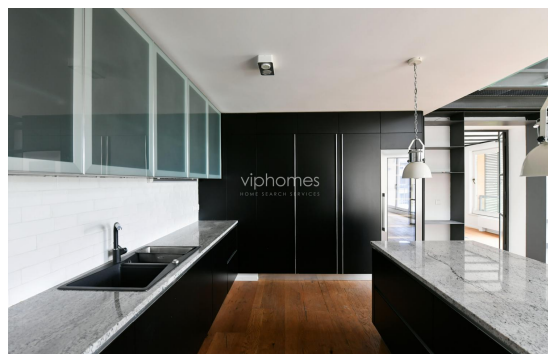
Nabídka na webu: www.viphomes.cz/6726

Makléř: Mária Mihinová

Telefon: +420 606 731 973, E-mail: viphomes@viphomes.cz

Kuchyňský kout je vybaven sklokeramickou varnou deskou, el. troubou, lednicí s mrazákem, mikrovlnnou troubou a myčkou nádobí. Koupelna ve spodním patře disponuje vanou a toaletou, v horním patře sprchou a toaletou. Ložnice jsou vybaveny vestavěnými skříněmi. Celý byt i rezidence nabízejí vysoký standard bydlení. V bytě jsou kvalitní dřevěné podlahy a je klimatizován.

K dispozici ihned.



Ev. číslo: 6726

Nabídka na webu: www.viphomes.cz/6726

Makléř: Mária Mihinová

Telefon: +420 606 731 973, E-mail: viphomes@viphomes.cz