

DŮM K PRONÁJMU, ul. Na Klínku, Praha 6 - Střešovice

Kompletně zrekonstruovaná stylová vila s neopakovatelnou dobovou atmosférou situována v exkluzivní rezidenční čtvrti Ořechovka - předválečná architektura v anglickém stylu, hojnost zeleně a vily, které přitahují pozornost již po generace. Klidná lokalita v blízkosti historického areálu Pražského hradu s výbornou dostupností do centra metropole i na mezinárodní letiště Václava Havla v Ruzyni. Výhodná poloha se spojením do mezinárodních škol v Praze 6 (Park Lane International School a Nessie Preschool, ISP, Riverside School).

Dispozice nemovitosti: 4 ložnice, 2 koupelny. V hlavní úrovni se nachází formální vstupní hala, plně zařízená kuchyň moderně propojena se světlým obývacím pokojem s návazností na zimní zahradu, slunnou terasu a dekorativní zahradu. Příjemné výhledy do zeleně a okolní rezidenční zástavby ze třicátých let minulého století, architektonicky proslulé "Garden city". V prvním patře naleznete dvě ložnice a koupelnu vybavenou vanou, sprchou a bidetem. Druhé patro nabízí další dvě ložnice a koupelnu se sprchovým koutem. Otevřený podkrovní prostor s mnohostranným využitím: společenská místnost/ další ložnice/herna pro děti. V suterénu se nachází technické zázemí domu, kotelna, prádelna s pračkou a sušičkou, sušárna. Nemovitost je po citlivé rekonstrukci se zachováním původních architektonických prvků doplněných moderním designem koupelen, vybavením a technologiemi. Benefitem domu je zahrada s terasou, která nabízí venkovní společenský prostor. Masivní dřevěné podlahy, designové koupelny komfortně vybavené podlahovým vytápěním, 320 m² zahrada, satelitní připojení, bezpečnostní zařízení. Garáž.

Zálohové platby energií cca 7 300 Kč/měsíc včetně internetu.

2x  4x  

85 000 Kč
+Poplatky 7 300 Kč

Specifikace

Dům - Řadový

5+1

Plocha: 215 m²

Terasa (10 m²)

Zahrada (320 m²)

Alarm

Garáž

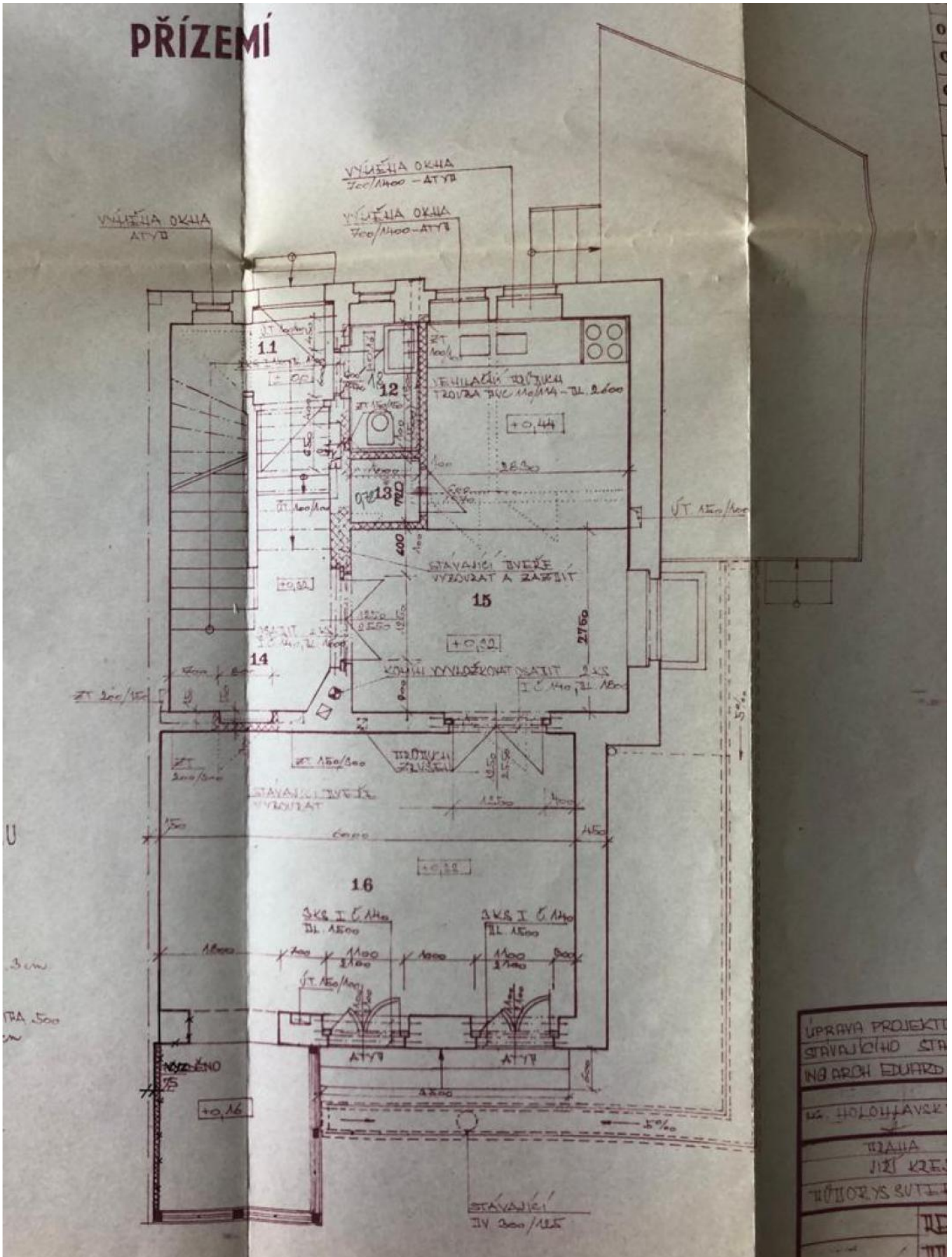
Ev. číslo: 1104

Nabídka na webu: www.viphomes.cz/1104

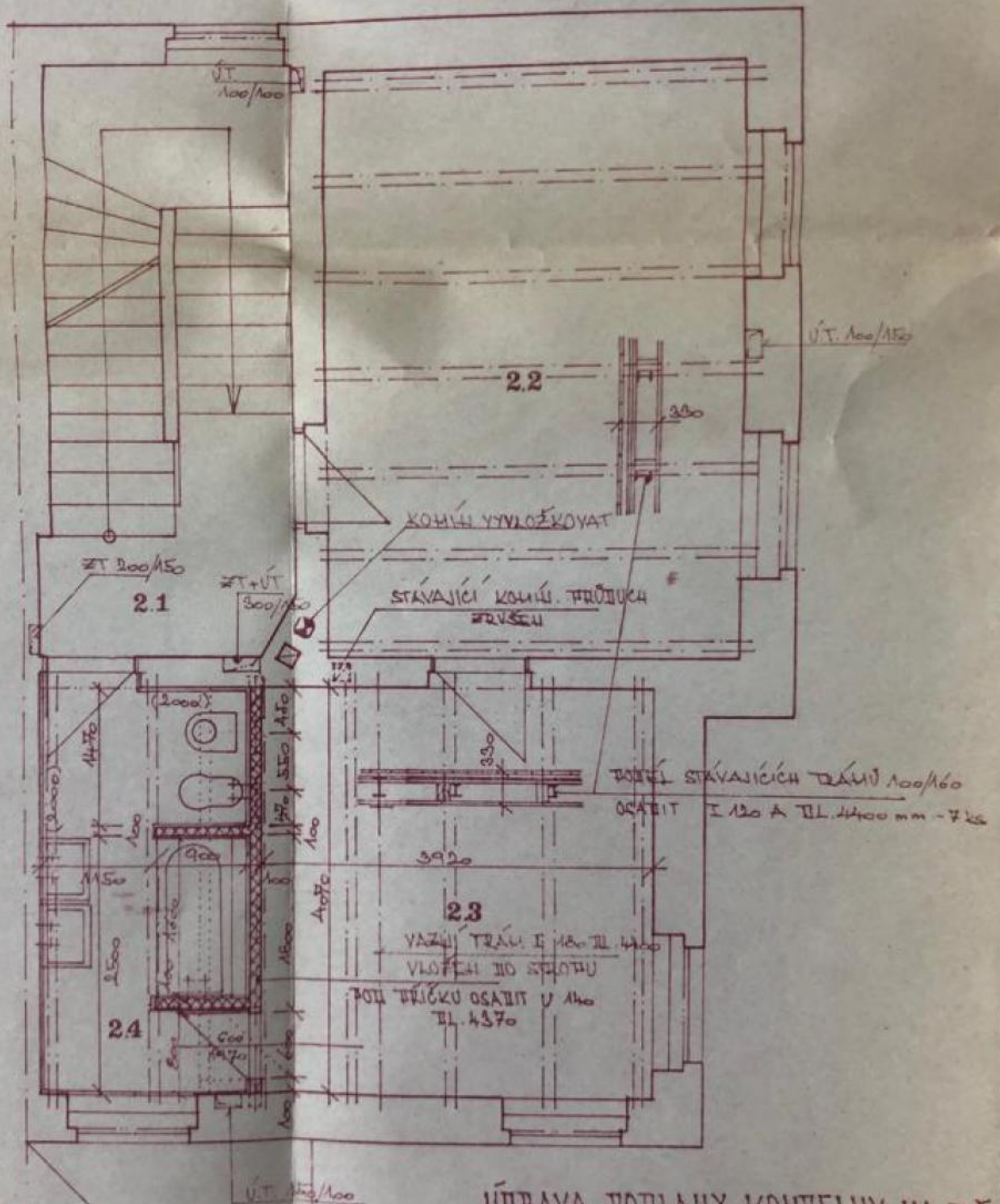
Makléř: Mária Mihinová

Telefon: +420 606 731 973, E-mail: viphomes@viphomes.cz

PŘÍZEMÍ



ÚPRAVA PROJEKTU
STAVAJÍCÍHO STA
ING ARCH EDUARD
K. HOLOUŠAVSKÉ
TRÁVA
JIZI KRE
TUBORYS RUTII



ÚPRAVA PODLAHY KOUPELNY NA PŮDĚ
M 1:10

- KERAMICKÁ LAŽEJA
- MALTA CEMENTOVÁ 2 cm
- BETON TL. 3,7 cm
- 2x SKLOBIT + 1x ALU OS
- BETON TL. 4 cm
- LEPENKA AN/L-A
- ZAVLON STAVBY

TECHNICKÝ
OSKLAD

