

DŮM K PRONÁJMU, Praha 5 - Smíchov

Světlý, slunný, jižně orientovaný řadový dům s terasovitou zahradou, situovaný v přímém sousedství parku Klamovka. Výhodná poloha uprostřed zeleně, s velmi dobrou dostupností do centra starobylé Prahy nebo na Nový Smíchov jedno z nejmodernějších center současného města. V pěším dosahu tramvaje na Plzeňské ulici a nákupní možnosti, velké množství prodejen různého sortimentu, snadno dostupná jsou i velká obchodní centra Lidl, Tesco, Kaufland.

Dispozice domu: 4 ložnice, 2 koupelny. Hlavní část domu tvoří obývací pokoj s moderní kuchyňskou linkou navazující na atrium se vstupem do zahrady. Dvě ložnice a koupelna se nachází v prvním patře, další dvě ložnice s koupelnou jsou situovány v přízemí. Ložnice, kuchyně i OP jsou orientovány na jih. Prostorné místnosti, dřevěné podlahy a dlažba, okna ve všech patrech jsou opatřena venkovními žaluziemi a všechna skla objektu na úrovni terénu bezpečnostní folií. Prádelna, komora, vestavěné skříňe, pračka, sušička. Zabezpečovací zařízení s možností napojení na centrální pult ochrany. Je vybudován rozvod satelitního a telefonního signálu, osazen satelitní komplet pro příjem satelitního vysílání a TV. Balkony, terasy, vzrostlá zahrada s maximálním soukromím. Na zahradě úložné prostory na nářadí a zahradní nábytek. Garáž pro dvě auta na dálkové ovládání.

Poplatky cca 7000 Kč/měsíc.

K dispozici 1.7.2024

2x  4x  

65 000 Kč
+Poplatky 7 000 Kč

Specifikace

Dům - Řadový

5+kk

Plocha: 183 m²

Alarm

Garáž

Zahrada (280 m²)

Ev. číslo: 2854

Nabídka na webu: www.viphomes.cz/2854

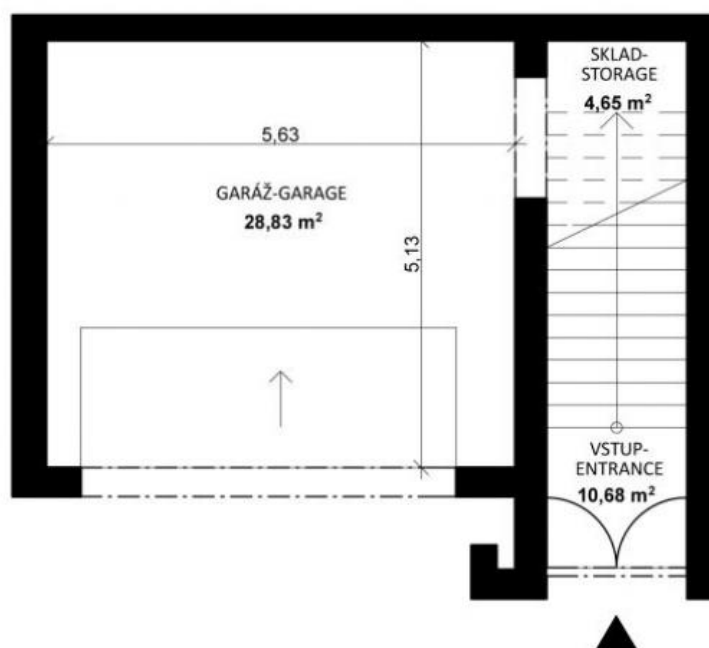
Makléř: Mária Mihinová

Telefon: +420 606 731 973, E-mail: viphomes@viphomes.cz

DŮM A (D) HOUSE

SUTERÉN-UNDERGROUND

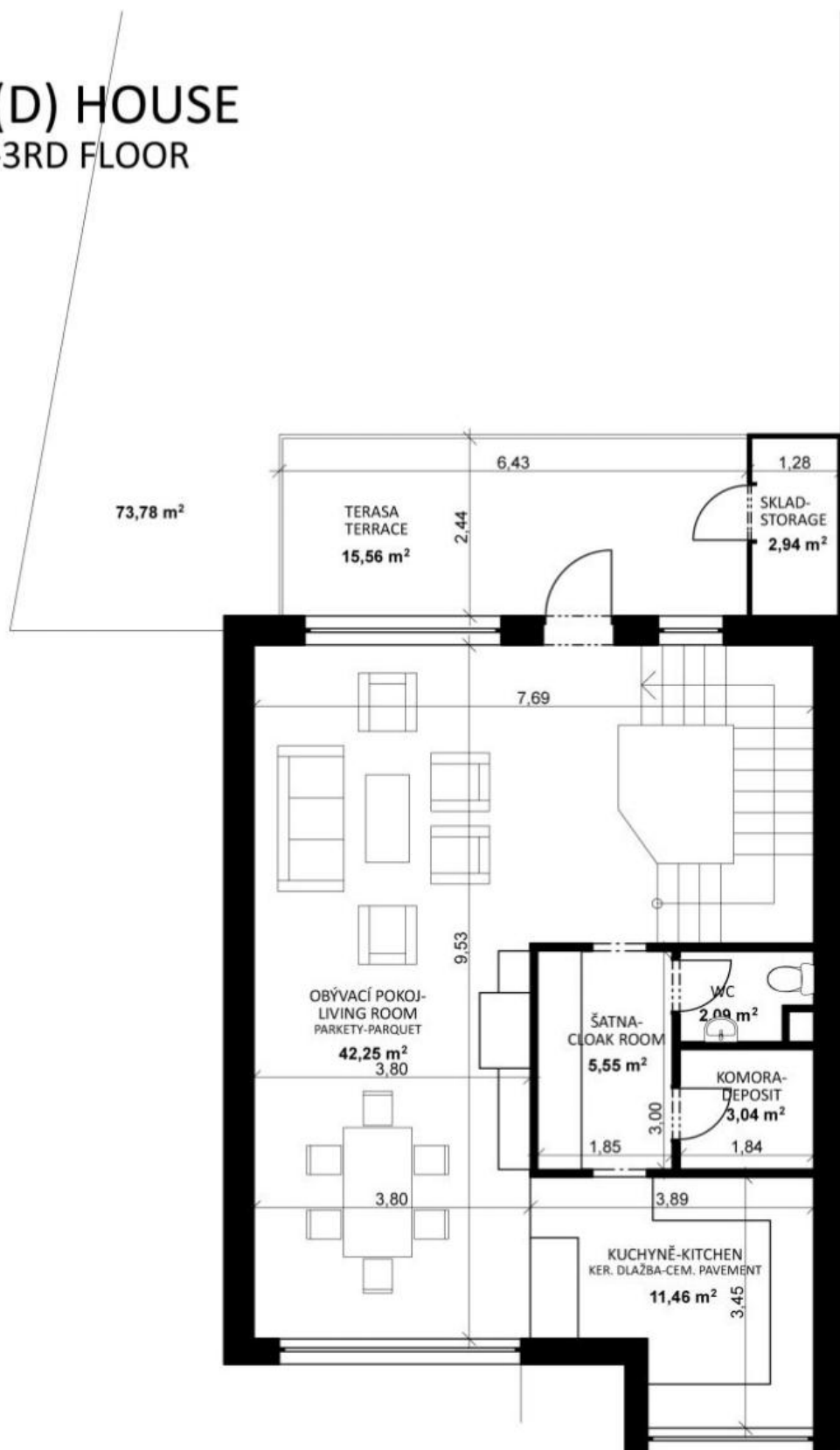
M 1:100



DŮM A (D) HOUSE

3. PODLAŽÍ-3RD FLOOR

M 1:100



DŮM A (D) HOUSE

2. PODLAŽÍ-2ND FLOOR

M 1:100



DŮM A (D) HOUSE PŘÍZEMÍ-GROUND FLOOR

M 1:100

